

Ohje vammaispalvelujen kuljetuspalvelun käyttäjälle

1.11.2021 alkaen

Tilaukset



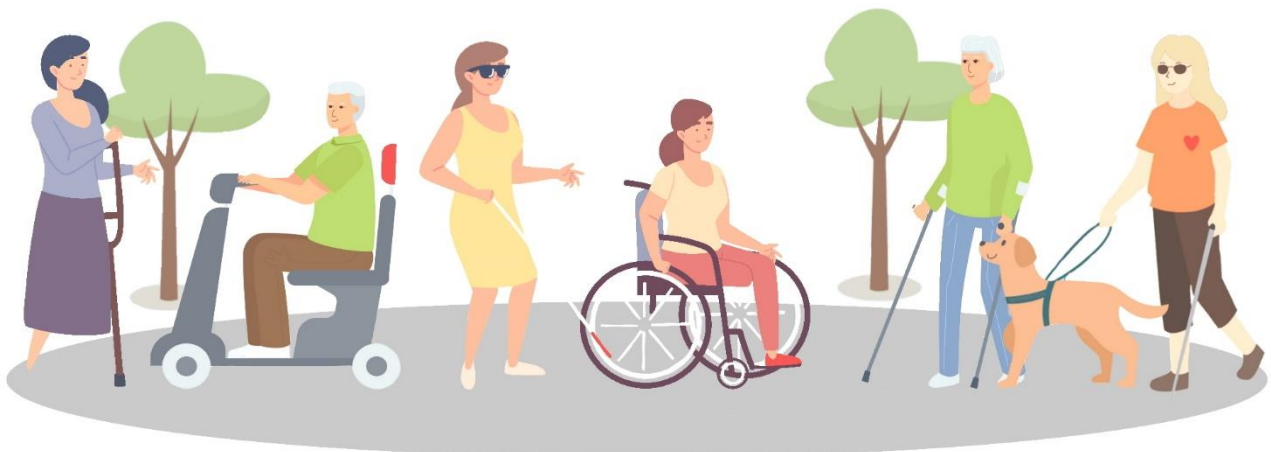
032 100 500



hykykyyti@lahdenaluetaksi.fi



Tekstiviestillä: 044 7700 790



Kuljetuspalvelun käyttö

Kuljetuspalvelumatkat tilataan 1.11.2021 alkaen Lahden Aluetaksi Oy:n välityskeskuksesta. Marraskuun kuljetukset voit tilata 25.10. alkaen tilausnumerosta 032 100 500. Linja on tuolloin avoinna arkisin klo 9–13. Viikosta 44 alkaen tilauksia vastaanotetaan vuorokauden ympäri.

Palvelu kattaa vammaispalvelulain mukaisten kuljetusten lisäksi sosiaalihuoltolain- ja erityishuoltolain matkojen välitys- ja kuljetuspalvelut Päijät-Soten toiminta-alueella.

Kuljetuspalveluna korvataan asuinkunnassa, lähikunnassa tai toiminnallisessa lähikunnassa tapahtuvat kohtuulliset matkat. Kuljetuspalvelu perustuu asiakkaalle myönnettyyn matkaoikeuteen, josta asiakkaalla on viranhaltijan myöntämä kirjallinen päätös.

Kuljetuspalvelupäätöksestä näet

- myönnettyjen matkojen määrän
- kuljetuspalveluoikeuden voimassaoloajan
- mitä tarkoitusta varten matkat on myönnetty
- mahdolliset erillisoikeudet

Matkustusoikeutesi tiedot voit tarkastaa tilaussovelluksesta tai kysymällä asiaa välityskeskuksesta.

Mikäli olosuhteissasi tapahtuu kuljetuspalvelun käyttöön vaikuttavia muutoksia, sinun tulee ilmoittaa asiasta vammaispalveluiden työntekijälle. Jos sinulle on myönnetty kuljetuspalvelu määräaikaisena ja tarvitset palvelulle jatkoa, tee tarvitsemistasi matkoista jatkohakemus vammaispalveluun ennen määräajan loppua.

Matkustamiseen ei käytetä erillistä matkakorttia. Välityskeskus ylläpitää asiakkaasta kuljetuksen kannalta välttämättömiä

asiakastietoja (myönnetty matkaoikeus, matkojen määrä, apuvälineet yms.)

Kuljetuspalveluoikeus on henkilökohtainen. Matkalla sinulla tulee olla mukana henkilöllisyystodistus, joka esitetään kuljettajalle pyydettyä. Henkilöllisyystodistuksena hyväksytään mm. passi, henkilökortti, kuvallinen tai kuvaton KELA-kortti, ajokortti. Jos sinulla ei ole mukana henkilötodistusta eikä henkilöllisyyttä voida todentaa, varaudu maksamaan matka itse.

Tilaaminen

Kuljetukset tilataan välityspalvelukeskuksesta



puhelimitse 032 100 500



sähköpostilla hykykyyti@lahdenaluetaksi.fi



tekstiviestillä 044 7700 790



tilaussovelluksen kautta

Matka tilataan mahdollisimman aikaisin, vähintään tuntia ennen matkan alkua. Suosittelemme tilaamaan säännöllisesti toistuvat matkat hyvissä ajoin etukäteen.

Välityskeskus lähettää asiakkaalle tilausvahvistuksen matkasta asiakkaan toivomalla tavalla (puhelu, tekstiviesti, sähköposti tai tilaussovellus).

Kuljetuspalvelumatkan tilaaminen välityskeskuksesta maksaa lankaliittymästä soitettaessa normaalin paikallisverkkomaksun ja matkapuhelimesta soitettaessa oman operaattorin sopimuksen mukaisen puhelun hinnan. Tekstiviestin hinta määräytyy puhelinoperaattorikohtaisesti.

Kun tilaat matkan, ilmoita

- Nimesi
- Matkatyyppi (virkistys-, opiskelu-, tai työmatka)
- Lähtöosoite
- Osoite, jonne olet matkalla
- Toivottu lähtöaika tai ehdoton saapumisaika perille (mikäli sinun on ehdittävä esimerkiksi junaan tai ajanvaraukselle)
- Välipysähdyksen tarve matkan varrella
- Käyttämäsi apuvälineet matkan aikana ja mahdolliset avustustarpeet
- Tuleeko matkalle mukaan saattaja / avustaja / koira / muita matkustajia
- Mahdollinen oma yhdistelytoive toisen asiakkaan kanssa
- Paluukyydin ajankohta

Kysymykset tilaamiseen ja matkaan liittyen voi esittää välityskeskukseen henkilökunnalle.

Saat tilausvahvistuksen, jossa noutoaika vahvistetaan. Noutoaika saattaa poiketa 15 minuuttia toivotusta ajasta. Vastaavasti kuljettaja odottaa korkeintaan 15 minuuttia yli vahvistetun noutoajan lähtöosoitteessa.

Tilauksen peruuttaminen tai muuttaminen

Voit perua tai muuttaa tilaustasi ilmoittamalla siitä välityskeskukseen **viimeistään 45 minuuttia ennen noutoaikaa**. Myöhässä perutusta tilauksesta sinulta vähennetään yksi kuljetuspalvelumatka.

Kuljetuspalvelualueet oman asuinkunnan lisäksi

Lahti	Asikkala, Heinola, Hollola, Iitti ja Orimattila
Asikkala	Heinola, Hollola, Lahti, Hämeenlinnan Lammi, Padasjoki ja Sysmä
Hartola	Heinola, Joutsa, Luhanka, Pertunmaa ja Sysmä
Hollola	Asikkala, Kärkölä, Lahti, Orimattila, Hausjärvi ja Hämeenlinnan Lammi
Iitti	Heinola, Kouvola, Lahti ja Orimattila
Kärkölä	Hausjärvi, Hollola, Lahti, Hämeenlinnan Lammi, Mäntsälä ja Orimattila
Myrskylä	Askola, Lahti, Lapinjärvi, Loviisa, Orimattila, Porvoo ja Pukkila
Orimattila	Hollola, Iitti, Kouvola, Elimäki, Kärkölä, Lahti, Lapinjärvi, Myrskylä, Mäntsälä ja Pukkila
Padasjoki	Asikkala, Kangasalan Kuhmalampi, Kuhmoinen, Lahti, Hämeenlinnan Lammi, Pälkäneen Luopioinen ja Sysmä
Pukkila	Askola, Lahti, Myrskylä, Mäntsälä ja Orimattila

Kuljetuspalvelumatkan järjestäminen

Korvattava matka on yhdensuuntainen ja matka ajetaan edullisinta reittiä asiointikohteeseen.

Matkat toteutetaan mahdollisuuksien mukaan yhdistelymatkoina. Välityskeskus toteuttaa matkojen yhdistelyn asiakkaan kuljetuspäätöksen sekä kohtuullisen matka-ajan toteutumisen huomioiden.

Kuljetuspalvelumatkan aikana on mahdollisuus yhteen enintään 15 minuutin pituiseen välipysähdykseen, kun se tapahtuu kuljetusmatkareitin varrella (esim. pankkiautomaatilla käynti). Tarve

tulee mainita kuljetusmatkaa tilattaessa. Paluu kotiin tai muuhun asiointikohteeseen on aina uusi matka.

Kuljettaja avustaa asiakasta kuljetukseen välittömästi liittyvissä asioissa sekä on vastuussa asiakkaan turvallisesta pääsystä ajoneuvoon ja ajoneuvosta määränpäähän.

Matkojen määrä

Välityskeskuksen asiakastietorekisteriin on ilmoitettu asiakkaan matkustusoikeuden mukaiset kuukausikohtaiset matkat päätöksen voimassaoloajalla. Käyttämättä jääneet matkat eivät lisää seuraavan kuukauden käyttöoikeuden määrää. Jäljellä olevien matkojen määrän voit tarkistaa välityskeskuksesta tai tilaussovelluksesta.

Terveydenhuoltomatkat

Vammaispalvelulain mukaista kuljetuspalvelua ei saa käyttää terveydenhuollon matkoihin. Tällaisia ovat esimerkiksi lääkäri-, laboratorio- ja terapiakäynnit, sekä apuvälineisiin ja kuntoutukseen liittyvät matkat. Näihin matkoihin korvaus on haettavissa Kansaneläkelaitokselta. Lisätietoja KELAsta.

Nousukyyti, pikatilaus, vakiotaksioikeus

Voit tilata myönnettyistä matkoistasi neljä (4) matkaa kuukaudessa ns. ”pikakyytinä” tai ”nousukyytinä”. Kyydit välitetään ilman ennakkotilausaikaa. Kyydin voit ottaa taksiasemalta nousukyytinä tai tilata sen välityskeskuksesta tai taksiryttäjältä.

Nousukyydin voit ottaa suoraan ajoneuvosta. Varmista kuljettajalta, että hänen ajoneuvonsa kuuluu välityspalvelun piiriin.

Taksinkuljettaja ilmoittaa nousukyydistä välityskeskukseen, jossa varmistetaan matkaoikeutesi tiedot ja päivitetään jäljellä olevien matkojen määrä.

Pikakyytinä tilatun kuljetuksen voi tilata ilman ennakkotilauksiaikaa ja pikakyydit välitetään sinua lähimpänä olevaan, varustukseltaan soveltuvaan ajoneuvoon.

Mikäli asiakkaalla on viranhaltijan päätös vakiotaksioikeudesta, kuljettajan tulee ilmoittaa välityskeskukseen matkan ja matkustajan tiedot. Välityskeskus varmistaa asiakkaan matkaoikeuden ja jäljellä olevien matkojen määrän.

Saattaja ja muut matkustajat

Matkalla saa olla yksi saattaja maksutta mukana. Saattajan on tultava kyytiin kuljetuspalvelumatkan alkaessa. Saattajana ei voi olla toinen vammaispalvelun kuljetuspalveluasiakas.

Muut matkustajat nousevat kyytiin sekä jäävät kyydistä asiakkaan kanssa samoissa kohteissa. Matkan kokonaiskustannus jaetaan kyydissä olevien henkilöiden kesken. Lisämatkustajan maksama korvaus lasketaan esimerkiksi seuraavasti:

- Matkaan osallistuu asiakas, asiakkaan saattaja sekä yksi lisämatkustaja. Asiakas ja maksuton saattaja lasketaan yhdeksi matkustajaksi. Tällöin maksavia matkustajia on kaksi, eli kokonaiskustannus jaetaan heidän välillään. Muu matkustaja maksaa suoraan taksissa oman jaetun osuutensa, eli puolet. Kuljetuspalvelun asiakkaalta laskutetaan myöhemmin jaettu omavastuuosuus matkasta.

Alle 7 -vuotiaat matkustavat aina maksutta.

Omavastuuosuudet

Kuljetusten omavastuuosuuden maksutapa muuttuu 1.11.2021 alkaen.

Omavastuuta ei enää makseta suoraan taksissa.

Päijät-Sote laskuttaa omavastuun kuukausittain jälkikäteen käyttämiesi matkojen mukaan. Muutos johtuu asiakasmaksulain uudistuksesta.

Kuljetuspalvelun yksittäisen matkan omavastuuosuus perustuu edelleen voimassa olevaan joukkoliikenteen mukaiseen maksuun, joka on yksittäisen matkan pituuden mukaan vähintään 2,50 € ja enintään 11,05 €.

Omavastuuta ei tarvitse maksaa, kun kyseessä on omatoimisesti yhdistelty matka, johon osallistuu vähintään kaksi kuljetuspalveluasiakasta. Matkaoikeudesta vähennetään kuitenkin matka käytetyksi.

Opiskelu- tai työmatkoihin oikeutettu maksaa kuljetustarpeestaan riippuen joko sisäisen liikenteen kuukausilipun tai seutulipun mukaisen omavastuun. Omavastuu sisältää myös asiointi- ja virkistysmatkat. Omavastuu laskutetaan palvelun käyttäjältä kuukausittain.

Tilaussovellusohjeet

- Matkat tilataan osoitteesta
 - <https://kuljetuspalvelu.lahdenaluetaksi.fi/tilaa>
 - Kirjaudu sisään puhelinnumerollasi
 - Valitse matkatyyppi
 - Valitse lähtöpaikka ja päämäärä
 - Valitse lähtöaika tai saapumisaika perille
 - Vahvista tilaus painamalla ”Tallenna”
 - Saat tilausvahvistuksen ja pystyt seuraamaan auton sijaintia kartalla
- Sovellus toimii mobiililaitteissa ja selaimella
- Voit valita puheohjattavan version kirjautumissivulla
- Saat kartan näkyviin puhelinversiossa pyyhkäisemällä kosketusnäyttöä sivusuunnassa

- Voit lisätä tietoihisi usein käyttämiäsi osoitteita
- Sovelluslinkki kannattaa tallentaa selaimen kirjanmerkkeihin tai lisätä puhelimen aloitusnäytölle
- Lisätietoja sovelluksen käytöstä saat välityskeskuksesta

Neuvonta

Ota yhteys välityskeskukseen p. 032 100 500 (24 / 7) tai

sosiaalihuollon ohjaus ja neuvonta Polkuun p. 03 819 4850 (arkisin klo 9–15)

Palautteet

Asiakaspalautetta voit antaa

- puhelimitse 032 100 500
- lomakkeella lahdenaluetaksi.fi/yk/hykykyyti



Kuljetuspalvelua käytettäessä on noudatettava annettuja ohjeita. Vastoin ohjeita tehdyn matkan hinta peritään takaisin matkapalvelun käyttäjältä.

Liite 1 omavastuuosuudet

Omavastuuosuudet

Jokainen käyttämäsi yhdensuuntainen **asiointi- tai virkistysmatka** kerryttää kuukausittain laskutettavaa omavastuuosuutta matkan pituuden mukaan:

Matkan pituus enintään	Aikuisen Omavastuuosuus	Lapsi (7–16 v.) Omavastuuosuus
15 km	2,50 €	1,70 €
25 km	3,40 €	2,00 €
35 km	4,80 €	3,10 €
45 km	5,40 €	3,40 €
55 km	6,80 €	4,30 €
65 km	7,90 €	5,00 €
75 km	10,30 €	6,50 €
yli 75 km	11,05 €	7,00 €

Esimerkki asiointi- ja virkistysmatkojen omavastuun veloituksesta 1.11.2021 alkaen:

- Kuljet tammikuun aikana 12 yhdensuuntaista asiointi- tai virkistysmatkaa, joista 10 matkaa on alle 15 kilometrin pituisia ja kaksi 30 kilometrin pituisia.
 - Sinulle toimitetaan helmikuussa lasku, joka sisältää tammikuussa käyttämäsi matkojen omavastuun. Tämän esimerkin mukaisesti sinulta veloitettaisiin laskulla yhteensä 31,8 € omavastuuta ((10 matkaa * 2,5 €) + (2 matkaa * 3,4 €)).
 - Maksat kuukauden omavastuuosuuden laskun maksuehtojen mukaisesti eli 21 päivää laskun päiväyksestä suoraan Päijät-Sotelle.
- Kuljettaja ei veloita sinulta autoon noustessa erikseen omavastuuosuutta.**

Työ- ja opiskelumatkojen omavastuuosuus

Mikäli olet oikeutettu **opiskelu- tai työmatkoihin**, maksat kuljetuspalvelumatkoista kuukausittain **julkisen liikenteen kausilippua** vastaavan kiinteän omavastuuosuuden.

Työ- ja opiskelumatkoista laskutettava kuukausittainen omavastuuosuus **sisältää myös asiointi- ja virkistysmatkojen omavastuun**, jos sinulle on asiointimatkat myönnetty samanaikaisesti.

Päijät-Hämeen alueella työ- ja opiskelumatkojen kuukausihintana sovelletaan **Lahden Seudun Liikenteen Watti** -kausilipun hintaa vyöhykkeittäin:

Lahden seudun Vyöhykkeet	A-B	A-F1 <i>(Lahti - Kärkölä, Hämeenkoski)</i>	A-G <i>(Lahti - Heinola, Heinolan kirkonkylä, Asikkalan kirkonkylä)</i>	A-I <i>(Lahti - Hartola, Sysmä)</i>
Työmatkat	58,00 €	80,00 €	90,00 €	100,00 €
Opiskelumatkat	40,60 €	56,00 €	63,00 €	70,00 €

(Lahden seudun liikenteen kausilipun hinnat ja vyöhykkeet voitte tarkistaa täältä: <https://www.lsl.fi/liput-ja-hinnat/hinnasto/>)

Työ- ja opiskelumatkojen omavastuuosuudessa vyöhykeperusteinen hinta määräytyy **kotiosoitteenne ja työ- tai opiskelupaikan osoitteen** perusteella.

Esimerkki työ- ja opiskelumatkojen omavastuusta:

- Sinulle on myönnetty vammaispalvelulain mukaiset opiskelumatkat Kausalasta Lahden keskusta (matka sijoittuu Lahden seudun liikenteen vyöhykkeille A - G). Sinulta laskutetaan tällöin kuukausittainen omavastuuosuus **63 €**.

Kuljettaja ei veloita sinulta autossa erikseen omavastuuosuutta.

Liite 2 Päijät-Sote tunniste

Jatkossa tunnistat kuljetuspalvelumatkojen välityksessä ja ajovuorossa olevat autot oheisesta auton sisätiloihin sijoitetusta kyltistä.

päijät  sote

p. 032 100 500